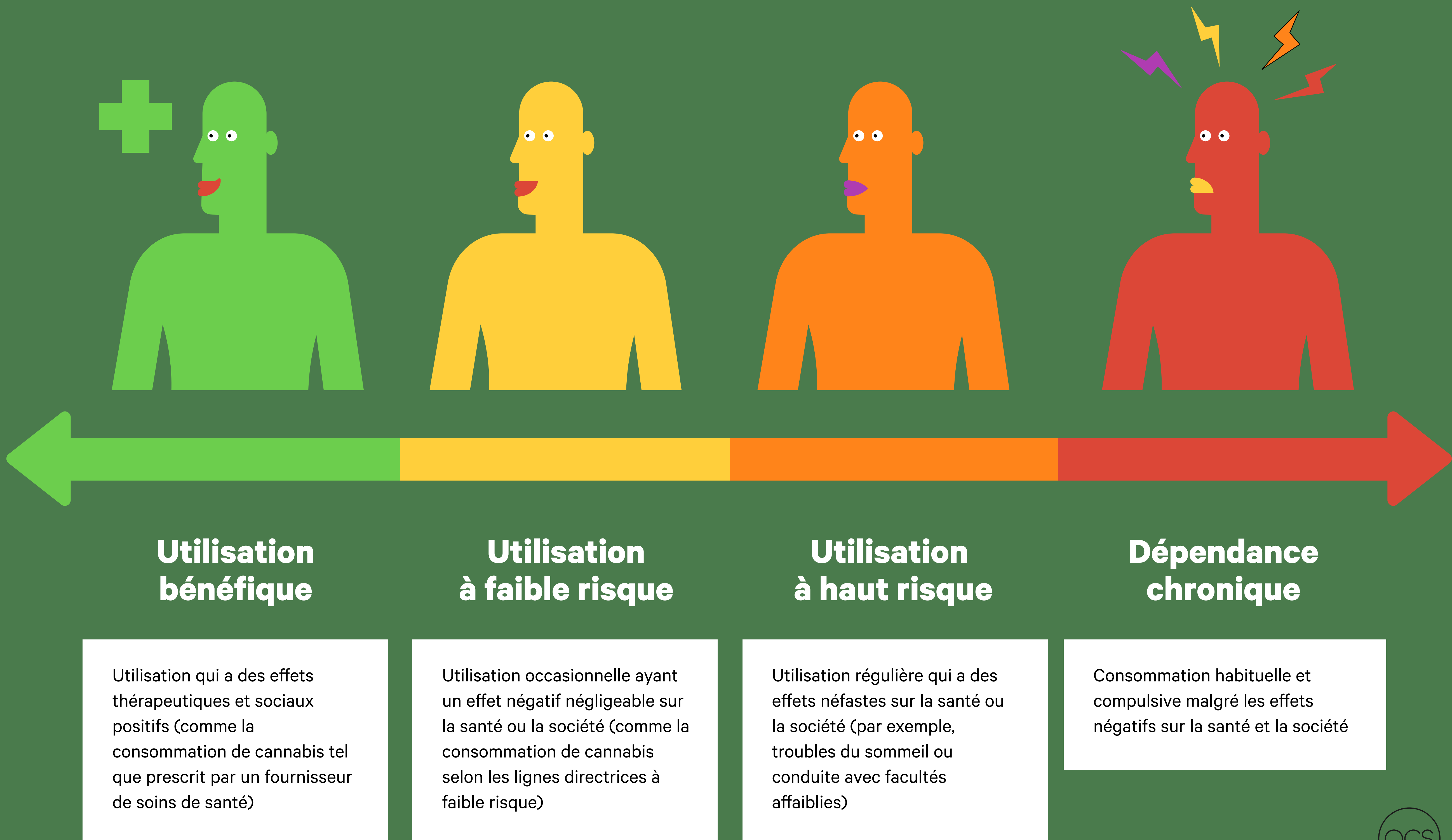


Spectre de l'usage du cannabis



Utilisation bénéfique

Utilisation qui a des effets thérapeutiques et sociaux positifs (comme la consommation de cannabis tel que prescrit par un fournisseur de soins de santé)

Utilisation à faible risque

Utilisation occasionnelle ayant un effet négatif négligeable sur la santé ou la société (comme la consommation de cannabis selon les lignes directrices à faible risque)

Utilisation à haut risque

Utilisation régulière qui a des effets néfastes sur la santé ou la société (par exemple, troubles du sommeil ou conduite avec facultés affaiblies)

Dépendance chronique

Consommation habituelle et compulsive malgré les effets négatifs sur la santé et la société



SOURCES

Spectre de consommation de substances, Services de santé de l'Alberta

Une approche de santé publique pour le contrôle des drogues au Canada, Conseil des officiers de santé de la Colombie-Britannique

Problèmes liés à la consommation de substances et aux dépendances, Santé mentale en milieu scolaire Ontario

Un guide de communication sur le cannabis pour les alliés des jeunes, Centre canadien sur les dépendances et l'usage de substances