

Cannabis légal vs cannabis illégal : comparaison de l'emballage

Légal

VS

Illégal

Signes qu'un produit du cannabis est réglementé

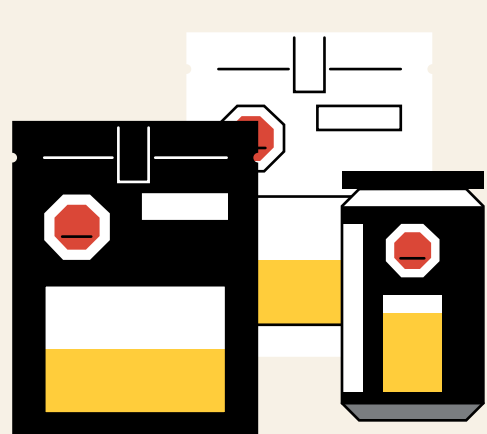
Signes qu'un produit de cannabis n'est pas réglementé



Emballages sécuritaires qui ne peuvent pas être ouverts par des enfants



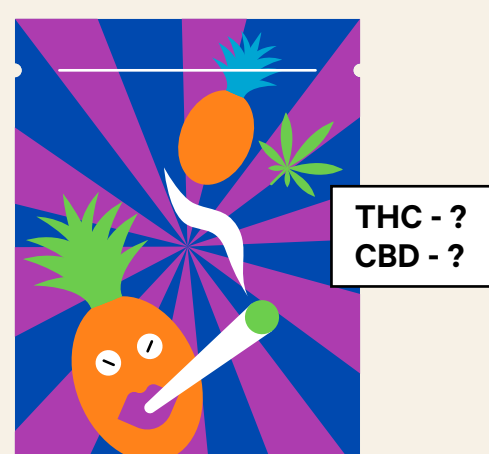
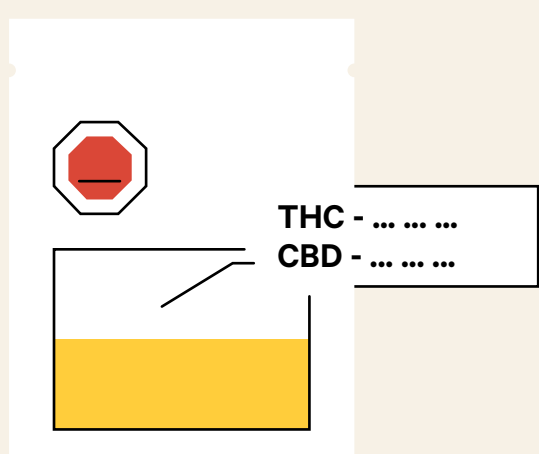
Emballages non sécuritaires qui peuvent être ouverts par des enfants



Valeurs et limites de THC et de CBD



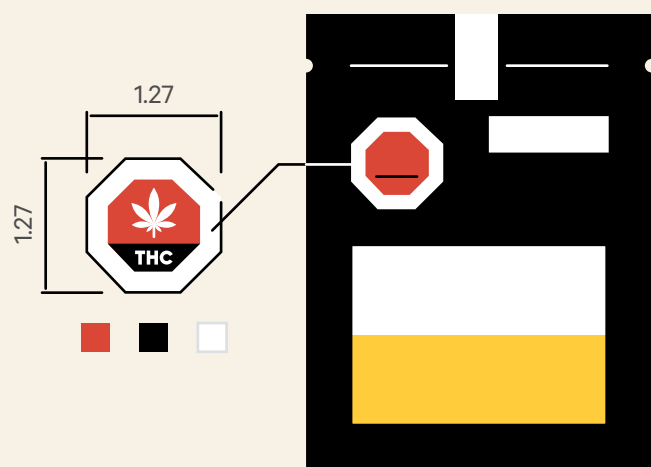
Manque de détails sur la teneur en THC et CBD



Symbole normalisé du cannabis



Aucun symbole normalisé du cannabis



Mises en garde



Aucune mise en garde

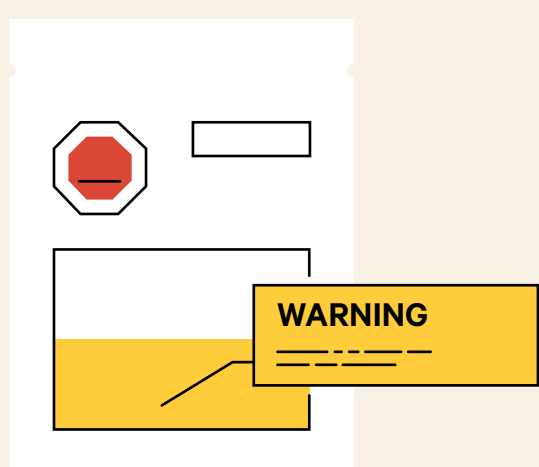
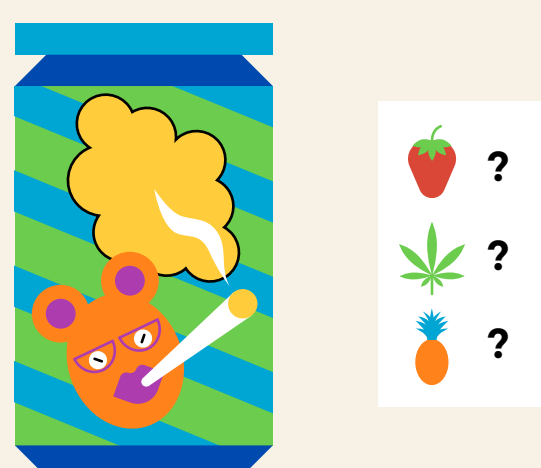
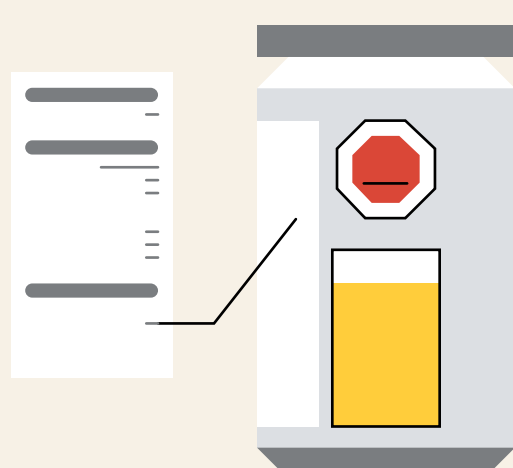


Tableau de la valeur nutritive et liste des ingrédients



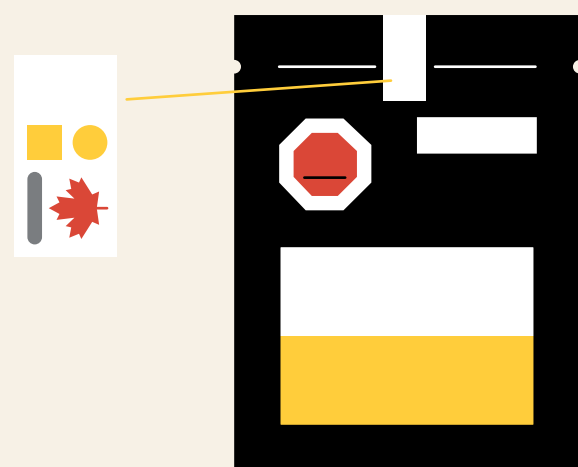
Aucune information nutritionnelle ou liste d'ingrédients



Timbre d'accise



Aucun timbre d'accise



SOURCES

Règlement final : Cannabis comestible, extraits de cannabis, topiques au cannabis, Santé Canada

Symbole normalisé du cannabis, Santé Canada

Cannabis non réglementé : Les pratiques de production à risque inquiètent les consommateurs, Centre de collaboration nationale en santé environnementale

Répertoire des modèles de tableau de la valeur nutritive du cannabis comestible, Santé Canada

Avis – Ingestion accidentelle de produits de cannabis comestibles « imitateurs » illégaux causant un préjudice grave aux enfants, Santé Canada

Pourquoi vous devez laisser tomber votre concessionnaire, Police provinciale de l'Ontario

Messages de mise en garde contre le cannabis, Santé Canada

Aperçu général des timbres d'accise sur le cannabis, Agence du revenu du Canada