

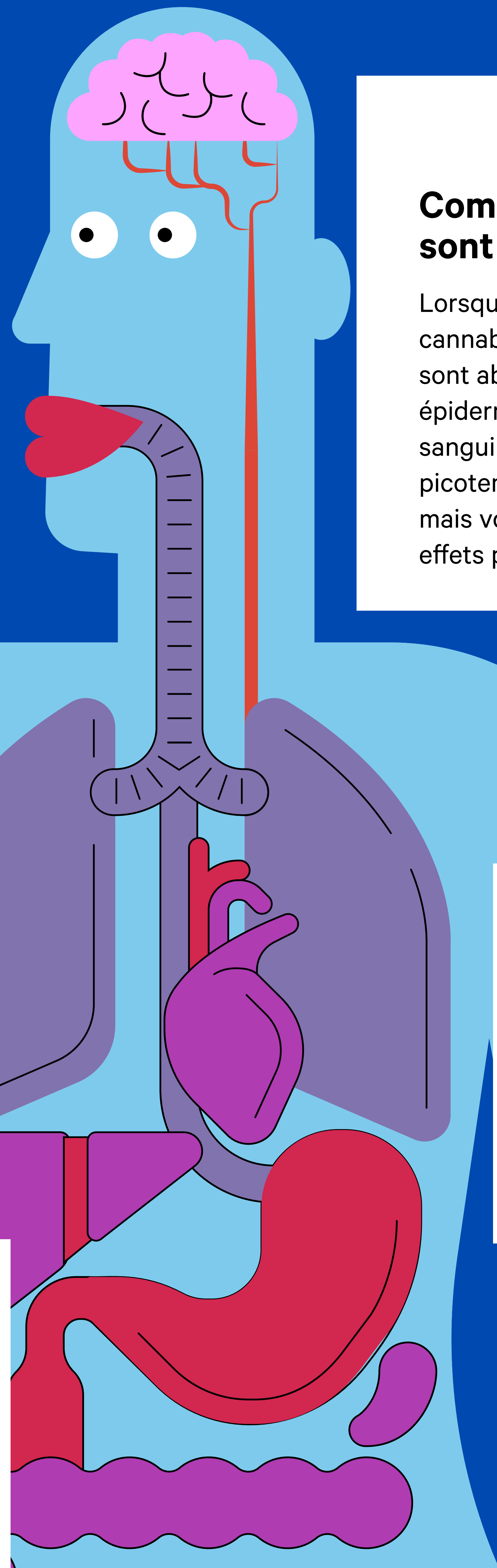
Application topique

La consommation topique de cannabis se fait en appliquant à la peau une huile, une crème ou une lotion infusée aux cannabinoïdes.



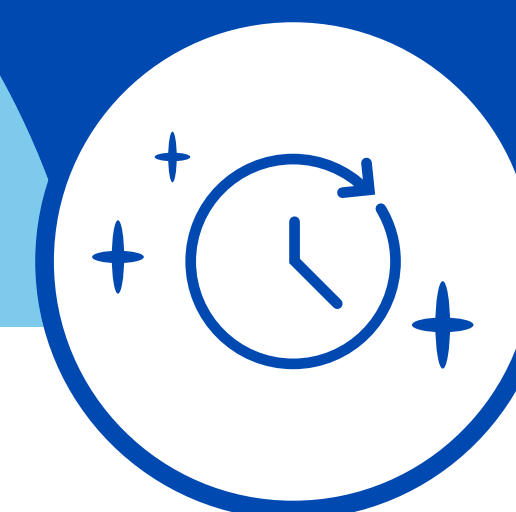
Des astuces pour minimiser les risques

Évitez les peaux éraflées et les zones sensibles (sauf si le produit est spécifiquement conçu pour un usage intime).



Comment les cannabinoïdes sont absorbés

Lorsque vous appliquez des topiques au cannabis sur votre peau, les cannabinoïdes sont absorbés par votre système épidermique, pas votre circulation sanguine, vous pouvez donc ressentir des picotements ou une relaxation musculaire, mais vous ne risquez pas de ressentir des effets psychotropes.



Calendrier des effets

Avec une application topique, les effets apparaissent généralement rapidement et sont localisés dans la zone d'application.



SOURCES

[Cannabis comestible, Extraits de cannabis et cannabis pour usage topique : Une introduction aux nouveaux produits à base de cannabis](#), Centre canadien de lutte contre l'alcoolisme et les dépendances aux substances

[Les effets des cannabinoïdes sur les cytokines pro- et anti-inflammatoires : Une revue systématique de In vivo Études](#), Recherche sur le cannabis et les cannabinoïdes

[Dissiper la fumée sur le cannabis : Produits de cannabis comestibles, Extraits de cannabis et cannabis pour usage topique](#), Centre canadien de lutte contre l'alcoolisme et les dépendances aux substances